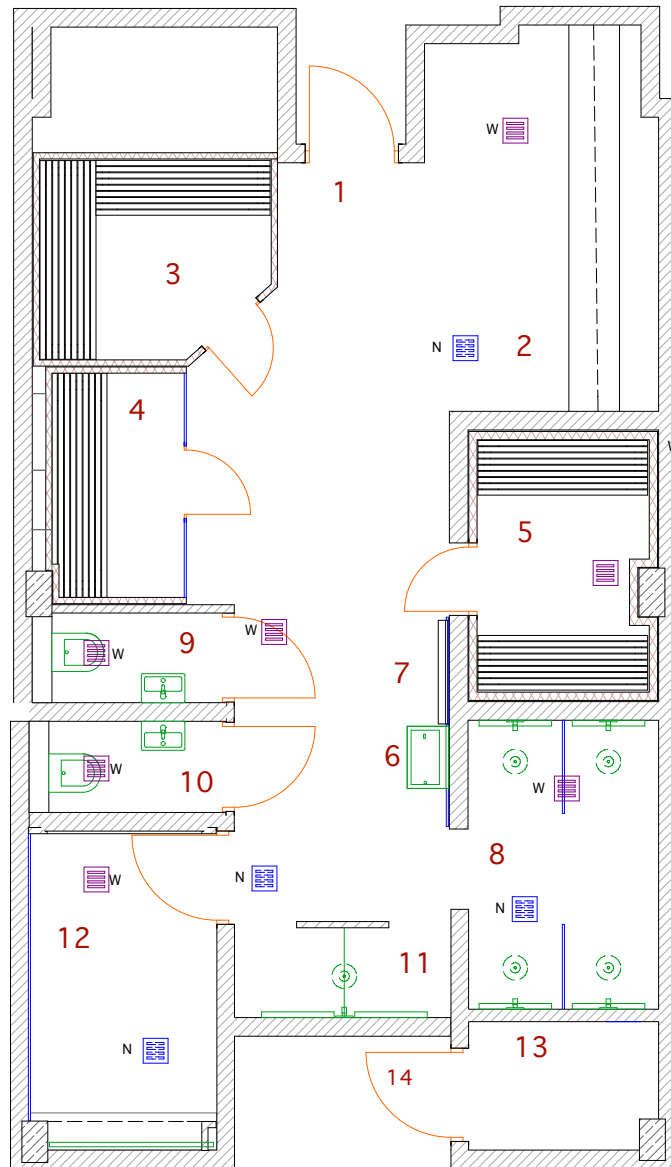


LEGENDA:



- 1 WEJŚCIE Z BASENU DO POMIESZCZENIA
ODNOWY BIOLOGICZNEJ
- 2 ŚCIEŻKA KNEIPA
- 3 SAUNA SUCHA ISTNIEJĄCA
- 4 KABINA INFRA RED
- 5 SAUNA PAROWA
- 6 MISA LODOWA
- 7 KASKADA WODNA
- 8 NATRYSKI DLA KLIENTÓW SAUNY
- 9 TOALETA MĘSKA
- 10 TOALETA DAMSKA
- 11 NATRYSK WRAŻEŃ/CHROMOTERAPIA
- 12 GROTA SOLNA
- 13 POMIESZCZENIE TECHNICZNE
- 14 ISTNIEJĄCE WEJŚCIE Z KORYTARZA

N  KRATKA NAWIEWNA

W  KRATKA WYWIEWNA

TEMAT: ROZBUDOWA POMIESZCZEŃ ODNOWY BIOLOGICZNEJ NA BASENIE W MYŚLENICACH	TEMAT RYSUNKU: ROZPLANOWANIE KRATEK WENTYLACYJNYCH	
ADRES: BASEN AQARIUS UL. OGRODOWA 19 32-400 MYŚLENICE	FAZA: PROJEKT BUDOWLANY	
INWESTOR: MYŚLENICKI OŚRODEK KULTURY I SPORTU UL. MARSZAŁKA JÓZEFA PIŁSUDSKIEGO 20 32-400 MYŚLENICE	JEDNOSTKA PROJEKTOWA: ART FORM PROJEKTY I ARANŻACJE 32-440 SUŁKOWICE HARBUTOWICE 568	
PROJEKTOWAŁ: MGR SZTUKI ALBERT KALETA MGR INŻ. ARCH. KATARZYNA WOJCIECHOWSKA-CZOP	DATA: SIERPIEŃ 2015	SKALA: 1:50
		NR RYSUNKU: R-9